

Beschreibung

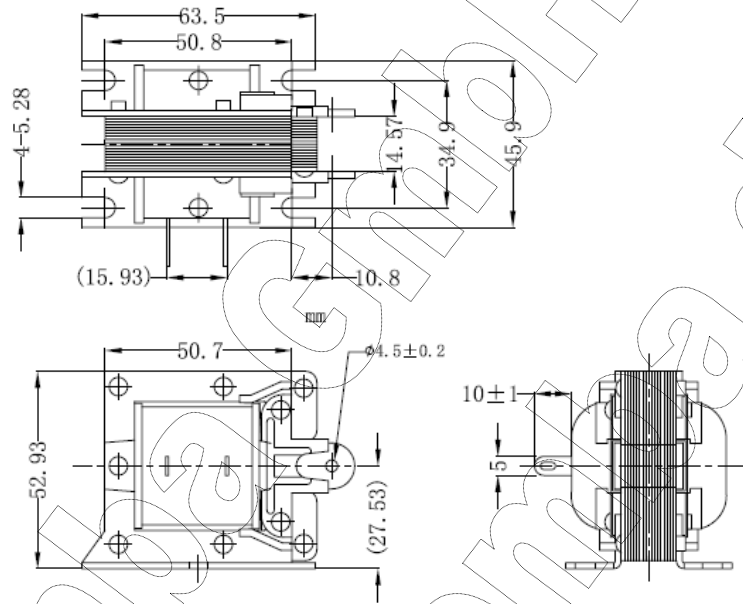
Wechselstrommagnet mit integrierter Anschlagdämpfung (Blattfeder).
Optimiert für Hübe bis ca. 20 mm, mechanisch möglicher Hub bis ca. 28 mm. Rückseitig geschlossener Rahmen, Tauchkern nicht herausstehend.
Für industrielle Anwendungen bis etwa 50.000 Zyklen. Achtung: bei Wechselstrombetrieb darf der Anker nicht blockieren.

- Funktion: ziehend
- Gewicht: 0,5 kg
- Anschlussart: Litze

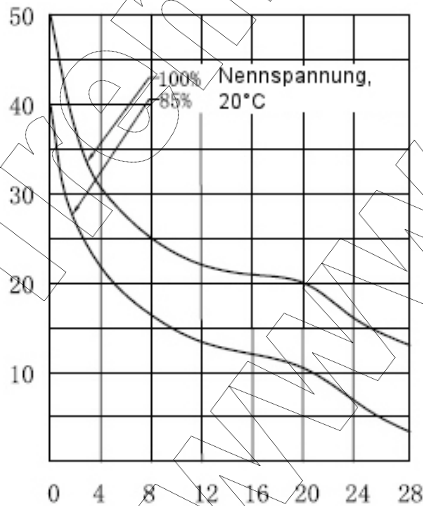


Darstellung im bestromten Zustand

Zeichnung



Kraft-Weg-Diagramm (N/mm)



Technische Merkmale

- Isolierstoffklasse: A (Grenztemperatur 105°C)
- Schutzart Gehäuse: IP 00
- Schutzart Kabel: IP 00 (offene Kabelenden)
- RoHS-konform: ja
- Phthalate-freie Litze: optional
- ISO9001: ja
- UL-Zulassung: optional
- Natürliche Toleranz: ca. 10%

Elektrische Werte

230 VAC / 50Hz

- Haltestrom: 0,5 A

Andere Spulen auf Anfrage möglich, z.B. 110 VAC, 380 VAC

- Durchschlagsfestigkeit: 1000 VAC, 50 Hz, 60 Sek.
- Isolationswiderstand: 100 MΩ, 500VDC