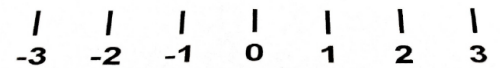
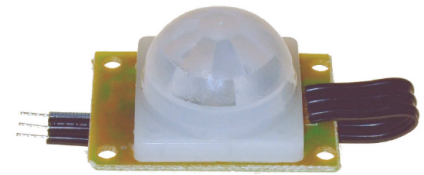


Übersicht

TTL-kompatibler Bewegungsmelder mit sehr unkomplizierter Beschaltung und hoher Störsicherheit. Weiter Betriebsspannungsbereich und integrierte Einschaltverzögerung (z.B. Zeit zum Verlassen des überwachten Raumes). Fresnel-Linse abnehmbar. 3-poliger Flachbandanschluss im 2,54 mm-Raster.

- Einsatzbereich: Innenraum
- Signalausgang: TTL
- Gewicht: ca. 6 g
- Reichweite: ca. 5 m



Elektrische Werte

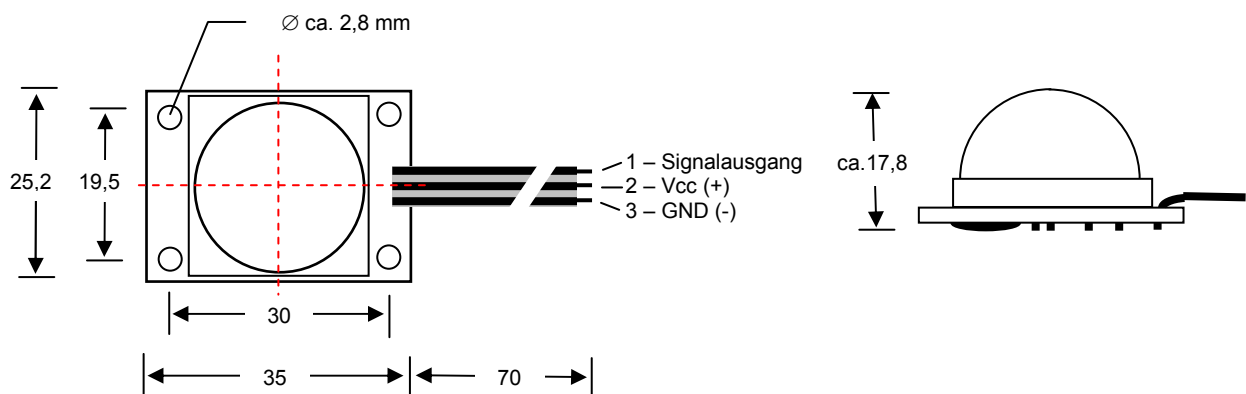
Wert	Min	Typ.	Max.
Betriebsspannung	4,7 V	5 V	12 V
Leistung (Signalausgang)			20 mA
Stromaufnahme (ohne Last)		0,3 mA	

Bei Raumtemperatur

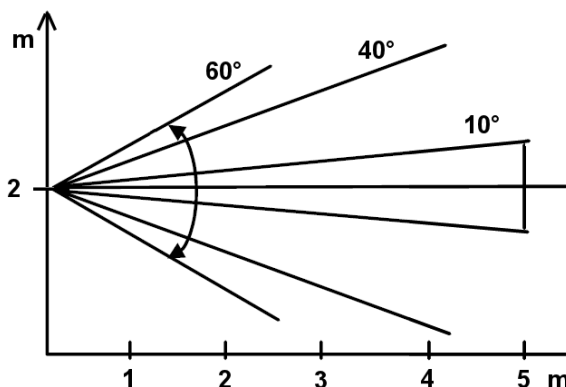
Technische Werte

- Temperaturbereich: -20 + 50 °C
- Sensorwinkel horizontal: 60°
- Sensorwinkel vertikal: 60°
- Sensor: RE200B (Nicera)
- Signalimpulsdauer: Dauer der Bewegung, min. 0,5 Sek.
- Einschaltverzögerung: ca. 20 Sekunden
- Schutzart Gehäuse: IP 00
- Schutzart Kabel: IP 00 (offene Anschlusskabel)
- Phthalate-freie Litze: nein

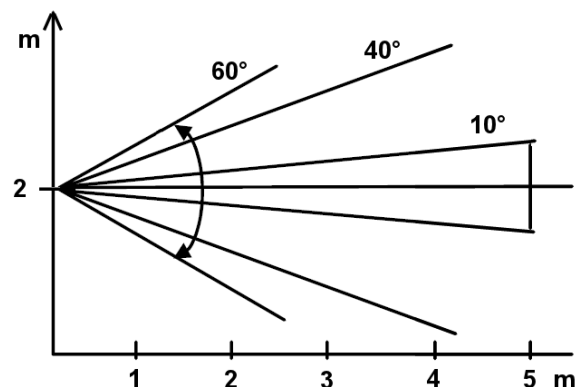
Zeichnung



Sichtfeld (horizontal)

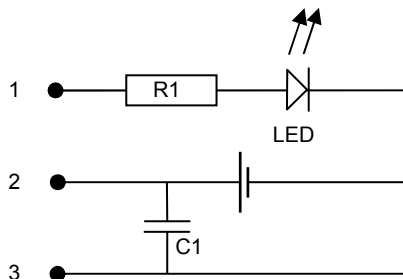


Sichtfeld (vertikal)



Beispielschaltung

Einfache Testschaltung, typischer Vorwiderstand: 320 Ohm.



Abkürzungen

Anwendungshinweise

PIR-Sensoren reagieren auf Wärmeänderungen im Sichtfeld des Sensors. Die Empfindlichkeit (Reichweite) von PIR-Sensoren wird von der Umgebungstemperatur beeinflusst.

- Vermeiden Sie direkte Temperatureinwirkung (Ventilator, Sonnenstrahlen, Heizkörper etc) auf den Sensor
- Vermeiden Sie starke Temperaturschwankungen und Vibrationen auf den Sensor
- Schützen Sie den Sensor vor Feuchtigkeit

Umweltschutz



Elektronische Bauteile und Komponenten sind als Elektroschrott zu entsorgen. Sie dürfen nicht in den Rest- oder Hausmüll gelangen.

Gefahrenhinweise